

SANTÉ SÉCURITÉ CONTRAT

Édition
septembre 2019

A Apprenti-e



Les droits et les obligations

Obligations de l'apprenti

L'apprenti s'engage à :

- effectuer les travaux confiés par l'employeur et autorisés pour les jeunes en formation,
- assister aux cours,
- respecter le règlement intérieur de l'entreprise et du CFA,
- respecter les consignes et le matériel,
- se présenter aux épreuves de l'examen,
- transmettre les justificatifs en cas d'absence,
- prendre soin de lui-même et de ses collègues en fonction des instructions reçues.

Obligations de l'employeur

L'employeur s'engage à :

- assurer à l'apprenti une formation professionnelle complète dispensée pour partie en entreprise et pour partie en CFA,
- permettre à l'apprenti de suivre ses cours (le temps des cours est compris dans le temps de travail),
- prendre les mesures nécessaires pour assurer la sécurité.

Apprentis, vous êtes des salariés comme les autres

- L'entreprise fournit les équipements de protection et les vêtements de travail s'ils sont obligatoires.
- L'entreprise met à disposition les installations d'hygiène (vestiaires, sanitaires...).
- La durée du travail applicable est respectée.
- Vous êtes rémunérés selon la réglementation en vigueur.
- Vous bénéficiez des mêmes protections sociales en cas de maladie, arrêt de travail, accident de trajet...
Vous avez droit : - au remboursement des soins,
- au versement d'indemnités journalières.
- En cas d'absence, vous devez prévenir l'entreprise (et le CFA le cas échéant).



Attention !

Il est interdit de demander à l'apprenti de payer pour la casse de matériel ou la mauvaise exécution du travail. L'employeur peut être condamné à une amende s'il le fait.



La sécurité, ça s'apprend aussi !

- L'employeur doit garantir la santé et la sécurité de ses salariés. Il ne doit confier à l'apprenti que des tâches ou des travaux conformes au plan de formation défini avec le CFA.
- Le maître d'apprentissage doit être présent pour le jeune. Il est le garant de la formation pratique de l'apprenti. L'apprenti ne doit pas être livré à lui-même.
- Cette fonction de maître d'apprentissage peut être partagée entre plusieurs salariés.

**L'apprenti
est
un salarié**

À ce titre, l'employeur doit :

- évaluer les risques pour la santé et la sécurité de ses salariés.
- mettre en oeuvre des actions de prévention.
- privilégier la mise en place de protections collectives (ex : garde corps, aspiration de poussières de bois, ouverture impossible du pétrin pendant son fonctionnement...),
- mettre à disposition les équipements de protection individuelle (EPI) nécessaires (ex : masque respiratoire, gants, casque de chantier, bouchons d'oreille, lunettes de protection...). Ces EPI ainsi que tout autre vêtement de travail sont mis gratuitement à disposition des salariés. Leur entretien et leur renouvellement sont à la charge de l'employeur.
- former et informer sur les risques pour la santé et la sécurité et les mesures prises pour y remédier.





Apprentis de moins de 18 ans

Exemples de travaux absolument interdits

- équarissage d'animaux,
- travail en chambre de surgélation,
- travail sous tension électrique,
- travail en tranchée,
- retrait de flocage amianté...

Exemple de travaux possibles avec dérogation

- conduite de chariot automoteur,
- utilisation d'une scie circulaire,
- utilisation d'un nettoyeur haute pression,
- utilisation de produits chimiques dangereux....

À savoir

Pour ces travaux, l'employeur doit faire une déclaration de dérogation à l'inspection du travail

Pour consulter la liste complète : art. D.4153-15 à D.4153-37 du Code du travail sur Légifrance

Quelle charge maximale suis-je autorisé à porter ?

- Si j'ai moins de 18 ans : une charge n'excédant pas 20% de mon poids
 - Si j'ai plus de 18 ans : 55 kg pour un homme et 25 kg pour une femme
- Au delà de 55 kg et 25 kg, un avis médical est nécessaire.





Technicien en hygiène et sécurité



Infirmier santé-travail



Ergonome

Psychologue,
toxicologue,
assistant
en service social,
épidémiologiste,
...

Les services de santé au travail

Le rôle du service de santé au travail

Les services de santé au travail ont pour mission exclusive d'éviter toute altération de la santé des travailleurs du fait de leur travail (Art L.4622-2 du Code du Travail).
Le médecin du travail conseille le salarié et l'employeur pour préserver la santé, la sécurité au travail et favoriser le maintien dans l'emploi. Comme tout salarié, vous bénéficiez d'une visite lors de votre embauche, avec le médecin du travail ou un autre professionnel de santé.

Tous ces professionnels sont soumis au secret médical. À tout moment vous pouvez solliciter une visite avec le médecin du travail

- dans le cadre d'un problème de santé qui perturbe le travail, ou si le travail a des conséquences sur votre santé,
- pendant un arrêt de travail, afin de faciliter la reprise.

(Ne pas confondre avec la visite de reprise qui est obligatoire pour tout arrêt de travail supérieur à 30 jours et demandée par l'employeur).



Médecin du travail



Équipe pluridisciplinaire

Votre service de santé au travail par département

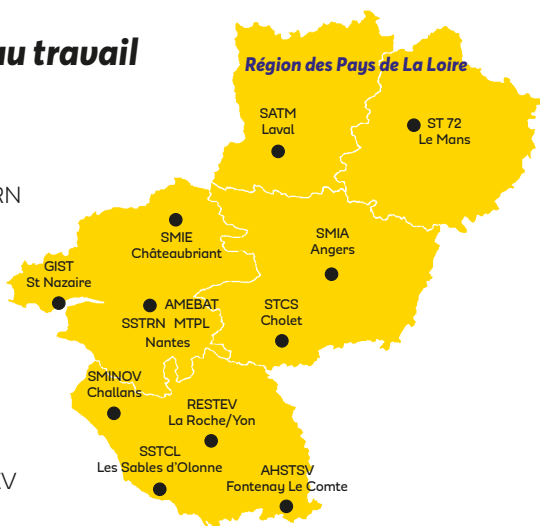
Loire Atlantique :
AMEBAT, GIST, MTPL, SMIE et SSTRN

Maine et Loire :
SMIA et STCS

Mayenne :
SATM

Sarthe :
ST 72

Vendée :
AHSTSV, SMINOV, SSTCL et RESTEV



Toutes les coordonnées des services en dernière page (contacts utiles)

Avoir une bonne hygiène de vie

Sommeil

- Dormez suffisamment
7 à 8h de sommeil sont recommandées.
- Pendant vos jours de congés, reposez-vous (ne laissez pas la dette de sommeil s'accumuler), pensez à la sieste.
- Évitez les écrans avant d'aller vous coucher, privilégiez des moments calmes.
- Favorisez un repas léger le soir.

Alimentation

- Variez et équilibrez votre alimentation.
- Ne sautez pas de repas : un bon petit déjeuner est indispensable pour bien démarrer une journée de travail.
- Pensez à boire au minimum 1,5 litre d'eau dans la journée.
- Profitez de votre pause de midi pour prendre le temps de manger.

Loisirs

- Bougez chaque jour.
- Pratiquez une activité physique.
- Aérez vous, sortez, marchez, privilégiez les transports en commun.

Prenez soin de vous

- Évitez le tabac et l'alcool.
- Signalez tout problème de santé à votre médecin traitant.
- Soyez à jour de vos vaccinations.
- Soignez votre hygiène corporelle et vestimentaire.

Faites-vous accompagner

Faites vous plaisir avec vos amis, pas besoin d'être ivre ou drogué pour faire la fête.

Certains médicaments, l'alcool, le cannabis, et autres drogues altèrent la vigilance, entraînent des conséquences sur l'organisme et ont un impact important sur le travail.

Faites-vous accompagner
www.alcool-info-service.fr/
www.drogues-info-service.fr/



Prendre soin de sa santé au travail

Adoptez les bonnes pratiques

- Respectez les règles et consignes de sécurité,
- Adoptez de bonnes postures de travail,
- N'hésitez pas à vous étirer avant de réaliser une tâche physique,
- Utilisez les équipements de protection collective et portez vos équipements de protection individuelle (EPI)...
- Assurez vous d'avoir bien compris ce que l'on vous demande,
- N'hésitez pas à poser des questions, vous ne travaillez pas seul,
- Parlez de vos difficultés.



N'acceptez pas tout

Au travail, comme ailleurs, certains comportements ne sont pas admissibles : agression verbale, malveillance, insultes, contraintes physiques ou à caractère sexuel, humiliations... Ces comportements doivent vous inciter à alerter.

(Voir pages suivantes)



À qui poser mes questions ?

FORMATION

« Je veux changer de voie. »

« Ma formation ne m'intéresse pas. »

Référent CFA, enseignant formateur

SANTÉ

« J'ai un problème de santé.

Je crois que c'est lié au travail. »

Médecin traitant,
Service de santé au travail *

**J'ai un problème,
j'en parle**

STRESS, MALAISE PSYCHOLOGIQUE

« Je me sens mal à l'aise
dans l'entreprise. »

Service de santé au travail *,
maître d'apprentissage, enseignant-
formateur, employeur, collègues
de l'entreprise, élus du personnel,
référent CFA

ACTIVITÉ

« Dans l'entreprise, c'est compliqué
avec mon employeur. »

« Dans l'entreprise, on ne me
donne rien à faire. »

Référent CFA, enseignant
formateur, maître
d'apprentissage, employeur, élus
du personnel

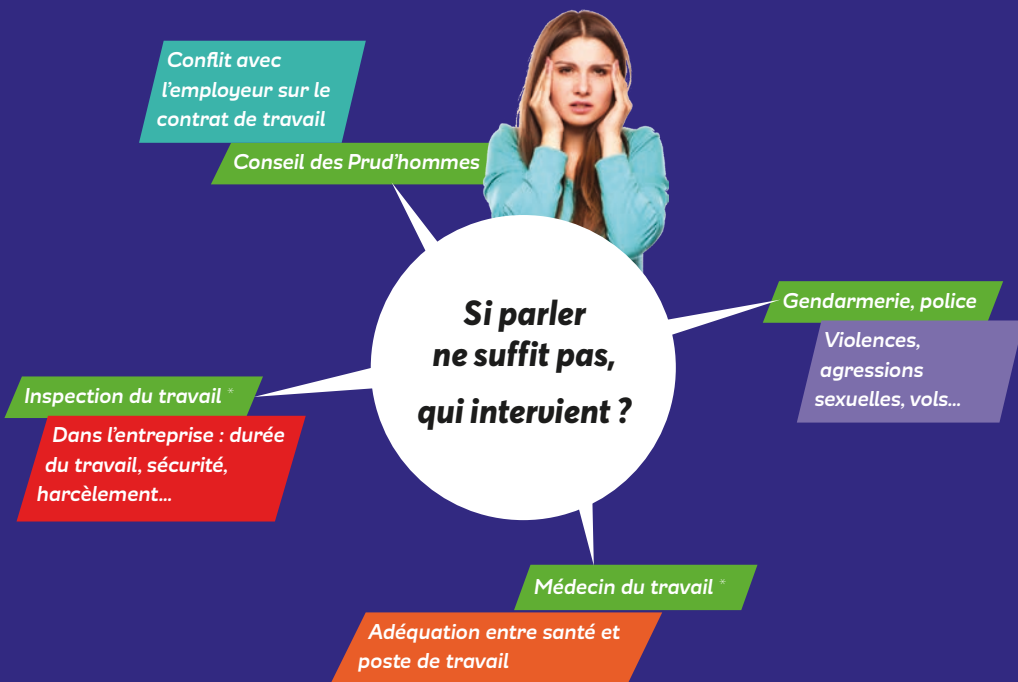
CONTRAT, HORAIRES, SALAIRE

« J'ai l'impression que l'on ne me paie
pas pour toutes mes heures. »

« Je n'ai pas mes jours de repos. »

Maître d'apprentissage,
employeur, service
renseignements de l'inspection du
travail, élus du personnel

Situation grave : qui peut agir ?



Et si je veux rompre mon contrat de travail ?

Je commence par en parler à mon référent au CFA.

Le contrat d'apprentissage peut être résilié, toujours par écrit :

- Au cours des premiers 45 jours de présence en entreprise, l'employeur ou l'apprenti peut librement rompre le contrat.
- Au delà de ces 45 jours,
 - le contrat peut être résilié par accord écrit signé entre l'employeur et l'apprenti,
 - il peut aussi l'être, sous forme de licenciement, dans certaines situations précises : inaptitude décidée par le médecin du travail, décès de l'employeur, faute grave de l'apprenti, liquidation judiciaire sans poursuite d'activité, exclusion définitive du CFA,
 - enfin, il peut l'être à l'initiative de l'apprenti, sous forme de démission, mais après sollicitation du médiateur consulaire (1).

(1) Ces modalités sont applicables aux contrats conclus après le 1^{er} janvier 2019. Pour les contrats conclus avant, la rupture hors accord des parties peut être décidée par le Conseil de Prud'hommes.

CONTACTS UTILES



Direccte

Direction régionale des entreprises,
de la concurrence, de la consommation,
du travail et de l'emploi

Pays de la Loire

Services de l'inspection du travail

Unités départementales de la Direccte des Pays de la Loire, services de renseignement au public

Loire Atlantique

- 1 A Boulevard de Berlin - 44024 Nantes

Tél. 02 40 12 35 70

- 7 rue Charles Brunelière - 44600 Saint Nazaire

Tél. 02 40 17 07 19

Maine et Loire

- 12 rue Papiou de la Verrie - 49035 Angers cedex 1

Tél. 02 41 44 54 80

- Centre Espace Performance, 3 place Michel

Ange - 49300 Cholet - Tél. 02 41 49 11 10

Mayenne

60 rue Mac Donald - 53063 Laval cedex 9

Tél. 02 43 67 60 60

Sarthe

19 bd Paixhans - 72018 Le Mans cedex

Tél. 02 72 16 44 00

Vendée

Cité administrative Travot - BP 789

85020 La Roche sur Yon cedex - Tél. 02 51 45 21 37

Sites utiles

www.travail-emploi.gouv

www.service-public.fr

www.apprentissage-paysdelaloire.fr



Services de santé au travail

Voir également carte des services en p. 7

Loire Atlantique

AMEBAT (Bâtiment)

Siège social : Nantes - Tél. 02 40 49 32 58

GIST

Siège social : Saint Nazaire - Tél. 02 40 22 52 42

MTPL (Professions libérales)

Siège social : Nantes - Tél. 02 40 35 21 61

SMIE

Siège social : Châteaubriant - Tél. 02 40 28 00 69

SSTRN

Siège social : Nantes - Tél. 02 40 44 26 00

Maine et Loire

SMIA

Siège social : Angers - Tél. 02 41 47 92 92

STCS

Siège social : Cholet - Tél. 02 41 49 10 70

Mayenne

SATM

Siège social : Laval - Tél. 02 43 59 09 60

Sarthe

ST 72

Siège social : Le Mans - Tél. 02 43 74 04 04

Vendée

AHSTSV

Siège social : Fontenay le Comte - Tél. 02 51 69 30 88

RESTEV

Siège social : La Roche sur Yon - Tél. 02 51 37 06 68

SMINOV

Siège social : Challans - Tél. 02 51 68 16 54

SSTCL

Siège social : Olonne sur Mer - Tél. 02 51 95 18 05